

WebVue

Client web HTML5

PcVue[®] Solutions

Mastering interfaces between
#Humans
#Systems
#Connected things

WebVue

Client web HTML5

WebVue est un client web HTML5 natif qui fournit une interface graphique pour visualiser et piloter vos procédés depuis un navigateur internet.

EN RÉSUMÉ

- ✓ Visualiser et piloter votre application PcVue depuis un navigateur internet
- ✓ Vues, listes d'alarmes et acquittement, historiques d'événements, courbes temps-réel et historisées
- ✓ Toolkit WebServices disponible pour intégrer vos données dans votre propre interface web



ORIENTÉ CLIENT

Pour le client final, l'intégrateur ou le spécialiste IT, WebVue est conçu pour répondre à tous nos clients, du simple utilisateur à l'expert.

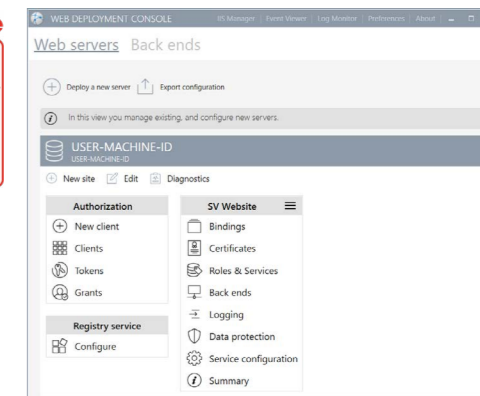
- UX** Expérience utilisateur pour une meilleure efficacité : interface fluide et intuitive
Possibilité de visualiser plusieurs vues dans des onglets différents
Multi plateformes
- SI** Facile à configurer et à déployer grâce à la technologie EasyMobileTechnology
Multi utilisateurs
Evolutif et ouvert aux applications et portails tiers
Modèle de license transparent
- IT** Architectures et communications sécurisées (DMZ, certificats, HTTPS)



EasyMobileTechnology

WebVue repose sur la technologie EasyMobileTechnology qui assure un paramétrage et un déploiement faciles, rapides et sécurisés

- Sans passerelle ni composants tiers
- HTML5
- Pas d'installation sur le client
- Assistant automatique de configuration
- Ouverture vers des applications tierces
- Adapté à chaque utilisateur: Client final, Intégrateur, IT
- Architectures et communications sécurisées et évolutives
- Diagnostic facile
- Solution économique

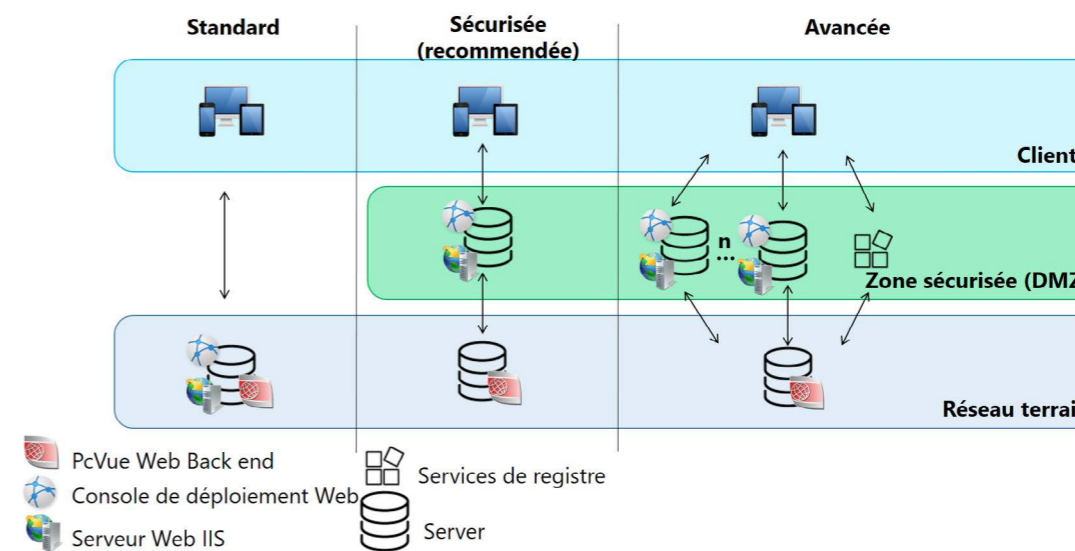


Le déploiement facile

Notre technologie EasyMobileTechnology permet le déploiement d'architectures web&mobile de la plus simple jusqu'à la plus avancée et sécurisée en quelques clics.

Votre projet web en 5 étapes simples au travers des assistants de configuration de la console de déploiement web

- Etape 1:** Configurez votre serveur mobile
- Etape 2:** Connectez votre projet PcVue
- Etape 3:** Sécurisez les communications avec un certificat HTTPS
- Etape 4:** Déployez
- Etape 5:** Lancez WebVue depuis un navigateur internet compatible



Sécurité et ouverture

Gestion de la sécurité

Le serveur Web de PcVue s'appuie sur les technologies Microsoft IIS et OAuth pour gérer la sécurité et les accès conjointement avec les pare-feux des réseaux. Les échanges sont basés sur des webservices REST/Json via protocoles HTTPS pour le chiffrement des données (SSL 2).

Ouverture vers des applications tierces

PcVue fournit un toolkit webservices REST/Json qui vous permet d'intégrer des objets PcVue (vues, symboles), données temps-réel, alarmes (création, souscription aux listes,...), événements historisés (événement du procédé, actions utilisateurs, logins etc) et les courbes dans votre propre application ou portail web.

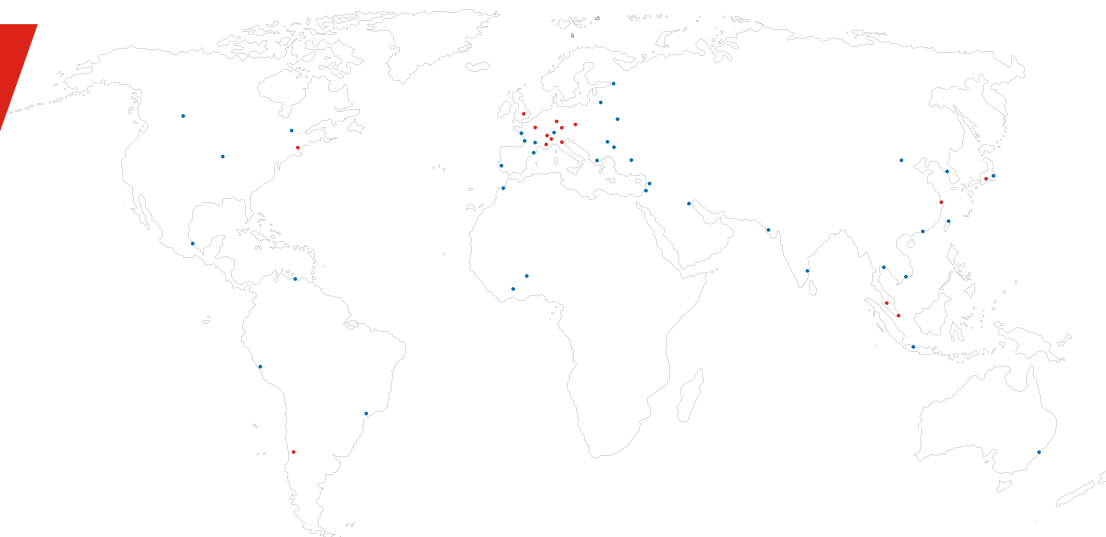
Software platform for IoT, SCADA, BMS & real-time data analytics

ARC Informatique

Siège social
2 avenue de la Cristallerie
92310 Sèvres - France

tel + 33 1 41 14 36 00
fax + 33 1 46 23 86 02
hotline +33 1 41 14 36 25

arcnews@arcinfo.com
www.pcvuesolutions.com



certifiée ISO 9001 et ISO 14001

